

Duitse hoofdstad wil weer
Europees middelpunt worden

Berlijn bouwt

Berlijn is één grote bouwplaats. Vanaf het moment dat de muur is gesloopt, verrijzen er vele bouwwerken: stations, tunnels, regeringsgebouwen, winkels, hotels, theaters, kantoren en woningen. Dit alles met het doel Berlijn weer het middelpunt van Europa te maken. Een bezoek aan een aantal bouwplaatsen leverde de volgende fotoimpressie op.

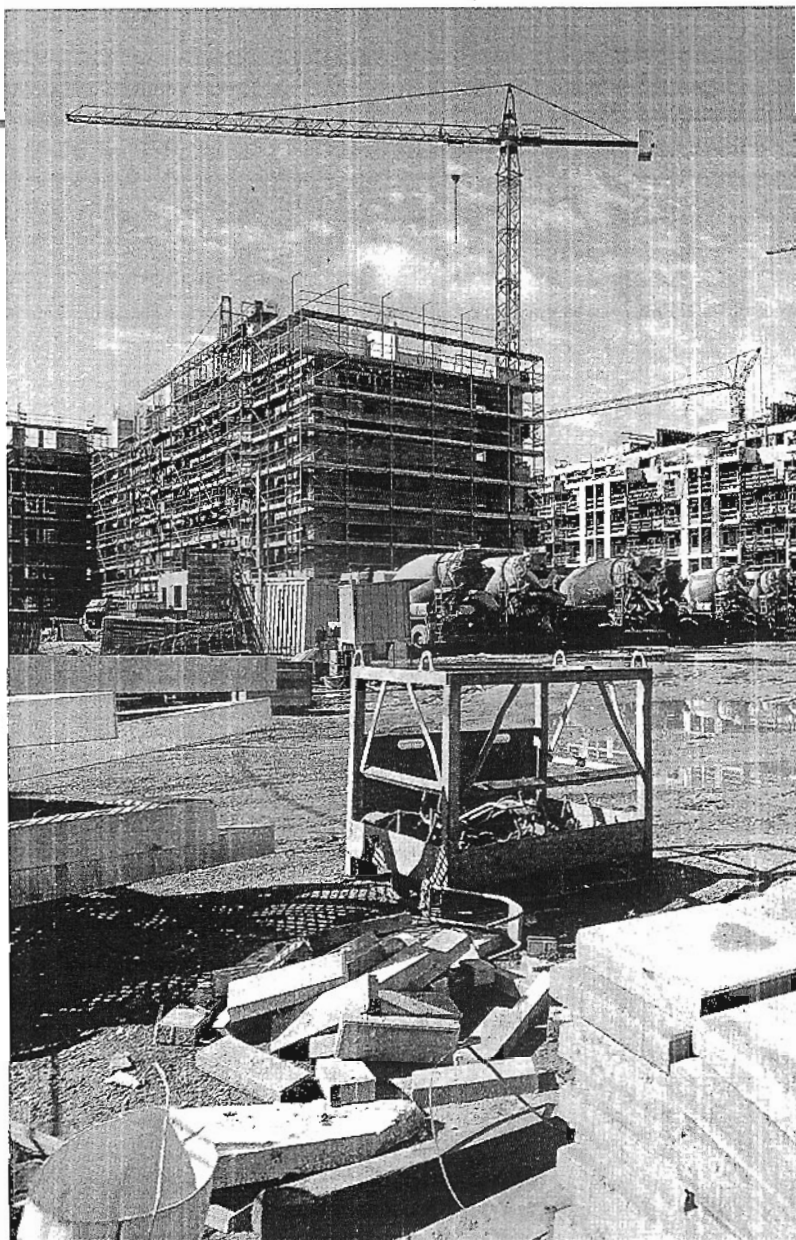
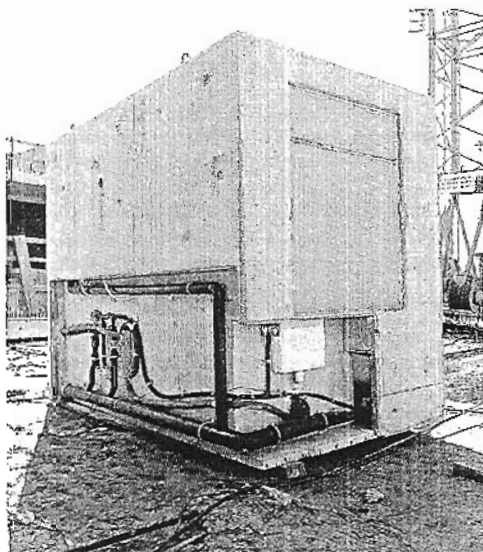
Tekst : ir. Frans van Gassel

Fotografie: Ben Elfrink en Frans van Gassel

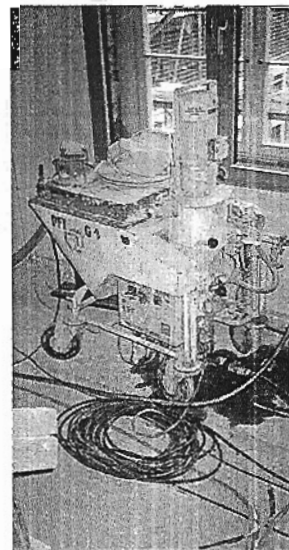


Op de foto boven een gerenoveerd appartementencomplex. Het andere gebouw moet nog onderhanden worden genomen.

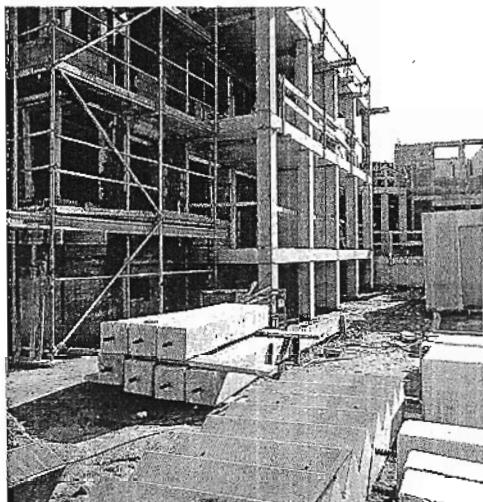
In het voormalige Oost-Berlijn ligt een bouwplaats waar honderden appartementen worden gebouwd. De badkamers van deze woningen worden als compleet afgebouwd bouwdeel aangevoerd. De sanitaire cellen worden ingehesen, gesteld en aangesloten.



Stucwerk is in Duitsland een belangrijke werksoort. Plafonds, vloeren, binnen- en buitenwanden worden bespoten met pleister. Bij hoogbouw is het interessant de stucmortel pneumatisch aan te voeren. Bij de werkplek staat een ontvangstunit die van vloeibare gips mortel maakt.

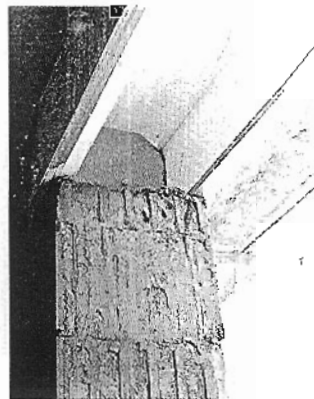
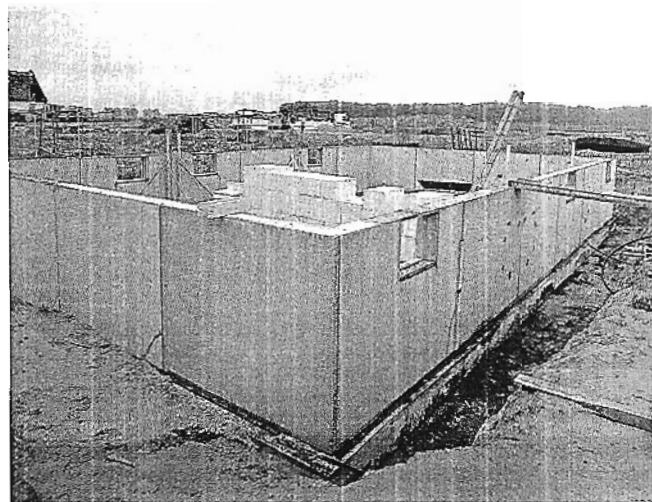


De aannemer heeft een tijdelijk betoncentrale op zijn bouwplaats neergezet.

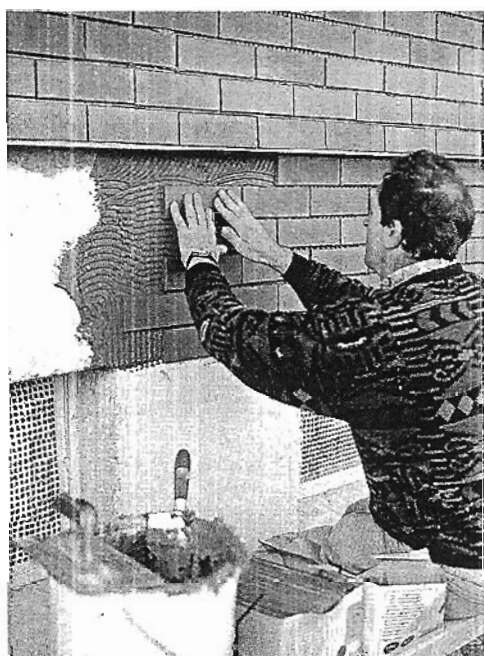


Ook Duitsland wordt prefab-mined. Voor de balkonconstructies worden prefab bouwdelen gebruikt.

Op de Potsdamer Platz hebben de vakbonden een vaste stek. Bouwvakkers uit heel Europa kunnen hier informatie krijgen over hun rechtspositie.



De kelder is bij onze oosterburen een belangrijk deel van de woning. Twee tegen elkaar gestorte breedplaatvloeren vormen de kelderwand die op de bouwplaats wordt volgestort.



Een variant op het Putzwerk is het plakken van baksteenstrips op isolatiemateriaal. Buiten Berlijn houdt men het op de volle Hollandse baksteen.



Het rolluik is in Duitsland zo gangbaar dat de architect ruimte in de gevel spaart om de kast in te bouwen.

Kennelijk heeft men hier nauwelijks tijd om op te ruimen waardoor de bouwplaats beter benut zou kunnen worden voor opslag en transport.